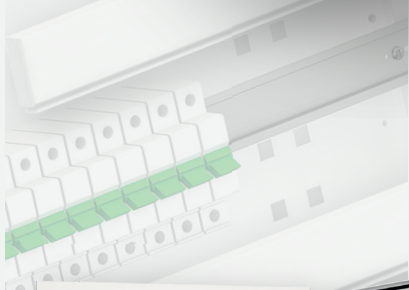


 **Quitérios®**



safetymax® PRO

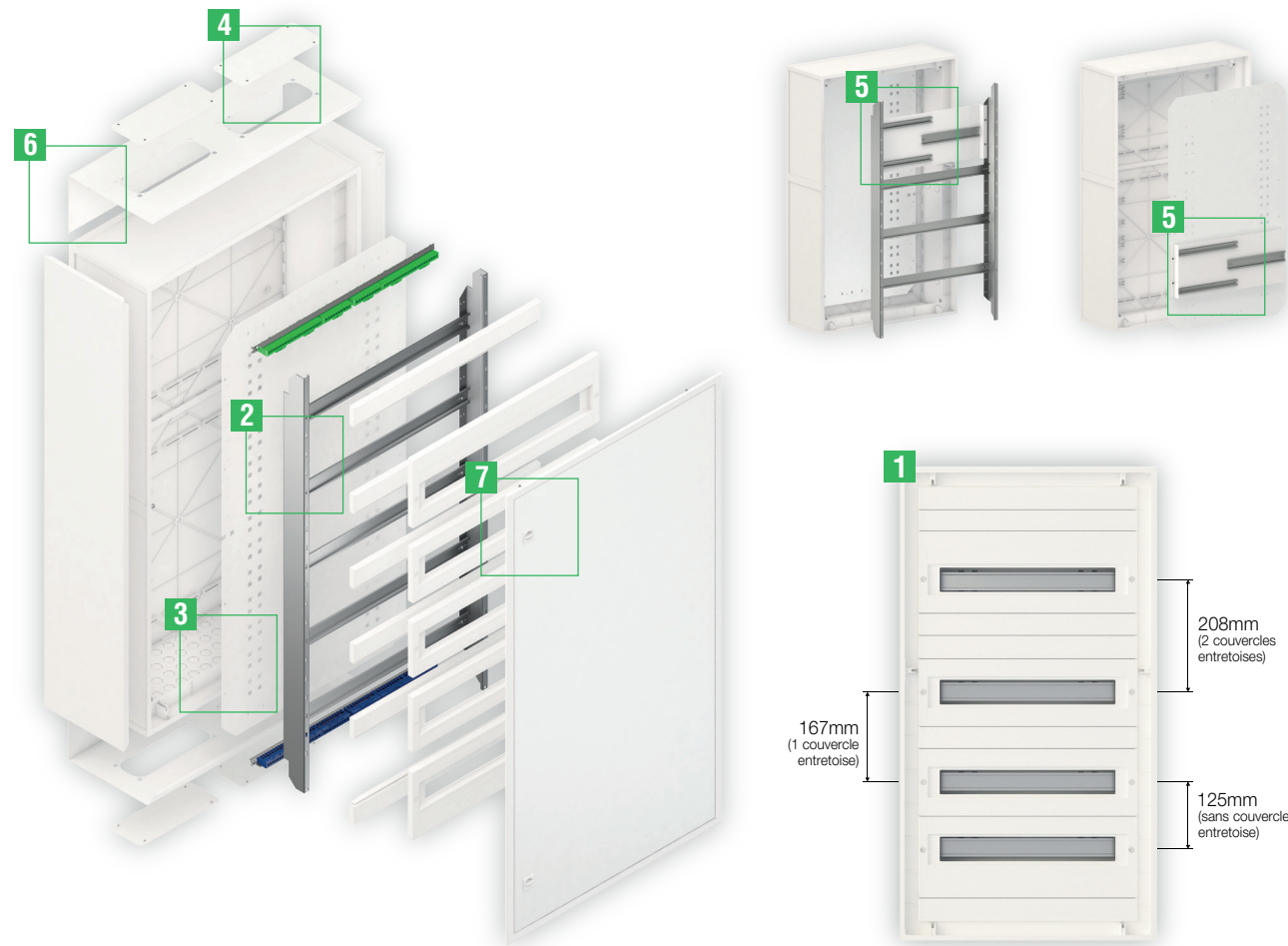
Nouvelle gamme de Coffrets Distribution
avec plus d'espace entre les rails DIN



Quitérios®

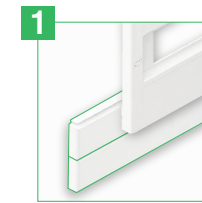
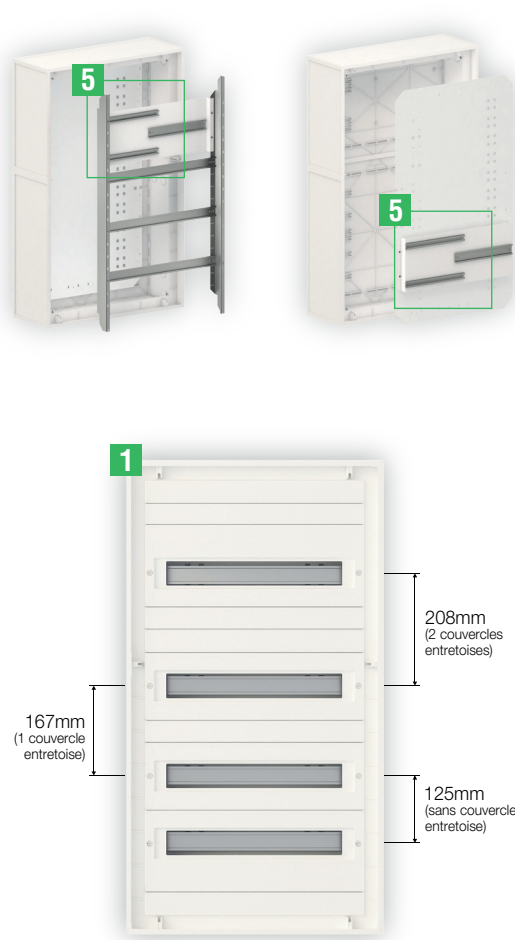
safetymax® PRO

- 06** COFFRETS DISTRIBUTION P125 et P200 - 80 à 120MD ENC
- 07** COFFRETS DISTRIBUTION P125 et P200 - 80 à 120MD APP
- 08** ACCESSOIRES
- 12** SPÉCIFICATIONS TECHNIQUES



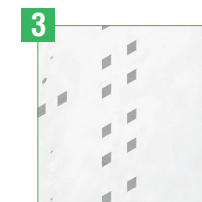
- ✓ Résultat de la collaboration avec des Professionnels dédiés à l'électrification des tableaux, la nouvelle gamme **SafetymaxPro** a été développée avec l'objectif d'**augmenter la fonctionnalité et la flexibilité dans l'électrification des Coffrets Distribution**.
- ✓ Avec des **couvertres entretoises** qui permettent de **varier la distance entre les rails DIN**, les solutions **SafetymaxPro** offrent une plus grande **diversité de configurations**.
- ✓ La gamme **SafetymaxPro** est composée par **Coffrets Distribution avec capacité pour 80, 96, 100 et 120 modules, Classe II d'Isolation**, avec **cadre et porte en aluminium** laqué en blanc et **plaque de montage métallique**.
- ✓ Disponibles pour l'**application apparente (APP)** et **encastrée (ENC)**, étant la version **apparente revêtue d'aluminium** et dans les **profondeurs de 125mm et 200mm**.
- ✓ Permettent l'**installation d'appareillage modulaire jusqu'à 250A** (assurant les réquisits de sécurité Pde, Un et Uj).
- ✓ **IP54 et IK09**.

INTERPRÉTATION DU CODE



Distance entre les rails

Obtenez la **distance nécessaire entre les rails DIN**, joignant les **couvertres entretoises** aux **couvertres des modules** ou les **regroupant** entre eux.



Fond métallique perforé

Pour la **fixation des borniers**, **tréteaux** et **rail DIN**.



Tréteau

Pour installer des **équipements de différentes profondeurs**, utilisez les **tréteaux pour les attacher au châssis** (coffrets P125 et P200) ou au **fond métallique** (coffrets P200).



Résistance et harmonie esthétique

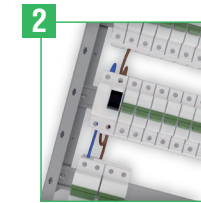
Cadre et porte en aluminium laqué en blanc et **serrure plate**.

Revêtement de peinture qui assure une **haute résistance dans plus rudes environnements**.



Augmentez le nombre de modules

Remplacez les **couvertres entretoises** par le **kit de couvercle de 20 ou 24 modules** (cod. 0029444; 0029445).



Châssis amovible et perforé

Permettant l'**électrification avec châssis hors le coffret** et aussi la **montage des rails et couvertres dans différentes positions**.



Passage de câble

Coffret P200 apparent avec prédécoupes dans la partie supérieure et inférieure pour la fixation de **passes-câbles**, facilitant le passage et garantissant l'**étanchéité correcte des câbles**.



Renforcement métallique

Coffret pour l'**application apparente (APP)**, fabriqués avec **Renforcement de la Résistance Mécanique (RRM)**, composé de **cinq pièces indépendantes en aluminium**, ce qui rend le produit **léger et résistant**.



Jumelage de coffrets

Accessoires pour accoupler les coffrets d'application **encastrée** (cod. 0225) et **apparente** (cod. 00226).



Kit d'installation

Coffret fourni avec **borniers de connexion isolés**; **vis de fixation**; **obturateurs**; **porte-étiquettes**; **porte-documents A5**; **étiquettes de marquage de circuits**.

APPLICATION ENCASTRÉE (ENC)

APPLICATION APPARENTE (APP)



- ✓ Coffrets Distribution de 80, 96, 100 et 120 modules
- ✓ Comprend 6 couvercles entretoises
- ✓ Profondeurs de 125mm et 200mm
- ✓ Coffret pour l'application encastrée (ENC) avec cadre de finissage
- ✓ Classe II d'isolation
- ✓ IP54 et IK09



- ✓ Coffrets Distribution de 80, 96, 100 et 120 modules
- ✓ Comprend 6 couvercles entretoises
- ✓ Profondeurs de 125mm et 200mm
- ✓ Coffret pour l'application apparente (APP), fabriqués avec un revêtement en aluminium - Renforcement de la Résistance Mécanique (RRM).
- ✓ Classe II d'isolation
- ✓ IP54 et IK09



CODE	DÉSIGNATION	DIMENSION L x H x P
+42430	COFFRET DIST PRO (4x20) 80md P125 ENC	475x875x125
+42432	COFFRET DIST PRO (4x20) 80md P200 ENC	475x875x200

CODE	DÉSIGNATION	DIMENSION L x H x P
+42530	COFFRET DIST PRO (4x20) 80md P125 APP	475x875x125
+42532	COFFRET DIST PRO (4x20) 80md P200 APP	475x875x200



CODE	DÉSIGNATION	DIMENSION L x H x P
+42450	COFFRET DIST PRO (4x24) 96md P125 ENC	550x875x125
+42452	COFFRET DIST PRO (4x24) 96md P200 ENC	550x875x200

CODE	DÉSIGNATION	DIMENSION L x H x P
+42550	COFFRET DIST PRO (4x24) 96md P125 APP	550x875x125
+42552	COFFRET DIST PRO (4x24) 96md P200 APP	550x875x200



CODE	DÉSIGNATION	DIMENSION L x H x P
+42460	COFFRET DIST PRO (5x20) 100md P125 ENC	475x1000x125
+42462	COFFRET DIST PRO (5x20) 100md P200 ENC	475x1000x200

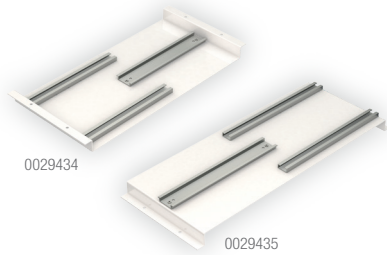
CODE	DÉSIGNATION	DIMENSION L x H x P
+42560	COFFRET DIST PRO (5x20) 100md P125 APP	475x1000x125
+42562	COFFRET DIST PRO (5x20) 100md P200 APP	475x1000x200



CODE	DÉSIGNATION	DIMENSION L x H x P
+42470	COFFRET DIST PRO (5x24) 120md P125 ENC	550x1000x125
+42472	COFFRET DIST PRO (5x24) 120md P200 ENC	550x1000x200

CODE	DÉSIGNATION	DIMENSION L x H x P
+42570	COFFRET DIST PRO (5x24) 120md P125 APP	550x1000x125
+42572	COFFRET DIST PRO (5x24) 120md P200 APP	550x1000x200





CODE	DÉSIGNATION
0029434	SUPPORT P/ COFFRET MOULÉ ET REP MODULAIRE L475
0029435	SUPPORT P/ COFFRET MOULÉ ET REP MODULAIRE L550



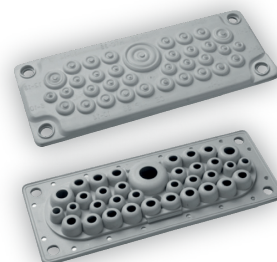
CODE	DÉSIGNATION
0029444	KIT COUVERCLE C + RAIL DIN 20MD SFT_PRO L475
0029445	KIT COUVERCLE C + RAIL DIN 24MD SFT_PRO L550



CODE	DÉSIGNATION	CABLE Ø	L x P
00223010	PLAQUE PASSE-CÂBLES IP65 6 ENT	2 x (24-54mm) 1 x (30-59mm) 3 x (6-14mm)	214 x 88



CODE	DÉSIGNATION	CABLE Ø	L x P
00223014	PLAQUE PASSE-CÂBLES IP55 17 ENT	9 x (18-30 / 10-14mm) 4 x (10-15mm) 4 x (5-10mm)	214 x 88



CODE	DÉSIGNATION	CABLE Ø	L x P
00223018	PLAQUE PASSE-CÂBLES IP65 35 ENT	1 x (17-32mm) 2 x (12-18mm) 16 x (10-14mm) 12 x (7-12mm) 4 x (6-10mm)	214 x 88



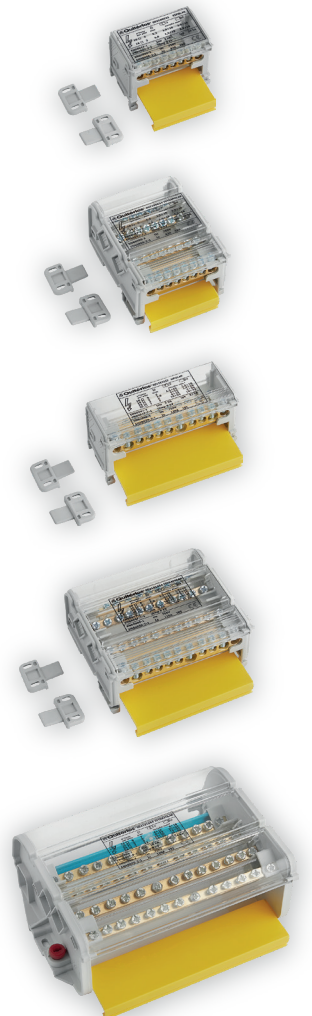
CODE	DÉSIGNATION	QT. EMB
00223216	PRESSE-ÉTOUPE À ENTRÉES M16 LONG 15mm	5
00223220	PRESSE-ÉTOUPE À ENTRÉES M20 LONG 15mm	5
00223225	PRESSE-ÉTOUPE À ENTRÉES M25 LONG 15mm	5
00223232	PRESSE-ÉTOUPE À ENTRÉES M32 LONG 15mm	5
00223240	PRESSE-ÉTOUPE À ENTRÉES M40 LONG 18mm	2
00223250	PRESSE-ÉTOUPE À ENTRÉES M50 LONG 18mm	2
00223263	PRESSE-ÉTOUPE À ENTRÉES M63 LONG 18mm	2

INTERPRÉTATION DU CODE **002232,16**
 Code principal de l'article
 Mesure métrique: ex: 16= M16; 20= M20

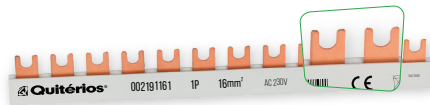


CODE	DÉSIGNATION	In	CAP. CONNEXION	QT. EMB
002180632	RÉPARTITEUR MODULAIRE 2P 63A	63A	6 x Ø5,3 2 x Ø6	4
002180634	RÉPARTITEUR MODULAIRE 4P 63A	63A	6 x Ø5,3 2 x Ø6	2
002181252	RÉPARTITEUR MODULAIRE 2P 125A	125A	6 x Ø6 2 x Ø7 2 x Ø8 1 x Ø9	2
002181254	RÉPARTITEUR MODULAIRE 4P 125A	125A	6 x Ø6 2 x Ø7 2 x Ø8 1 x Ø9	2
002181604	RÉPARTITEUR MODULAIRE 4P 160A	160A	8 x Ø7 2 x Ø8 2 x Ø9 1 x Ø12	1

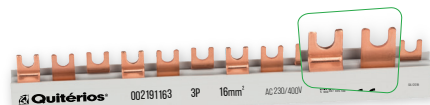
INTERPRÉTATION DU CODE **00218,063,2**
 Code principal de l'article
 Courant assigné: 063 = 63A; 125 = 125A; 160 = 160A
 Nombre de pôles



SPÉCIFICATIONS TECHNIQUES



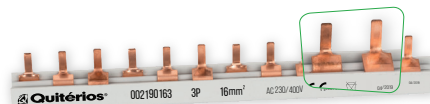
CODE	DÉSIGNATION	In	QT. EMB
002191161	BARRE DE PONTAGE À FOURCHE 1P 16mm ²	80A	10
002191163	BARRE DE PONTAGE À FOURCHE 3P 16mm ²	80A	10



INTERPRÉTATION DU CODE 00219.1.16.1
 Code principal de l'article
 Type de connexion: 0 = pontage; 1 = fourche
 Capacité Connexion
 Nombre de pôles



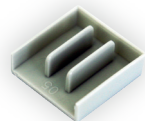
CODE	DÉSIGNATION	In	QT. EMB
002190161	BARRE DE PONTAGE À LANGUETTES 1P 16mm ²	100A	10
002190163	BARRE DE PONTAGE À LANGUETTES 3P 16mm ²	100A	10



INTERPRÉTATION DU CODE 00219.0.16.1
 Code principal de l'article
 Type de connexion: 0 = pontage; 1 = fourche
 Capacité Connexion
 Nombre de pôles

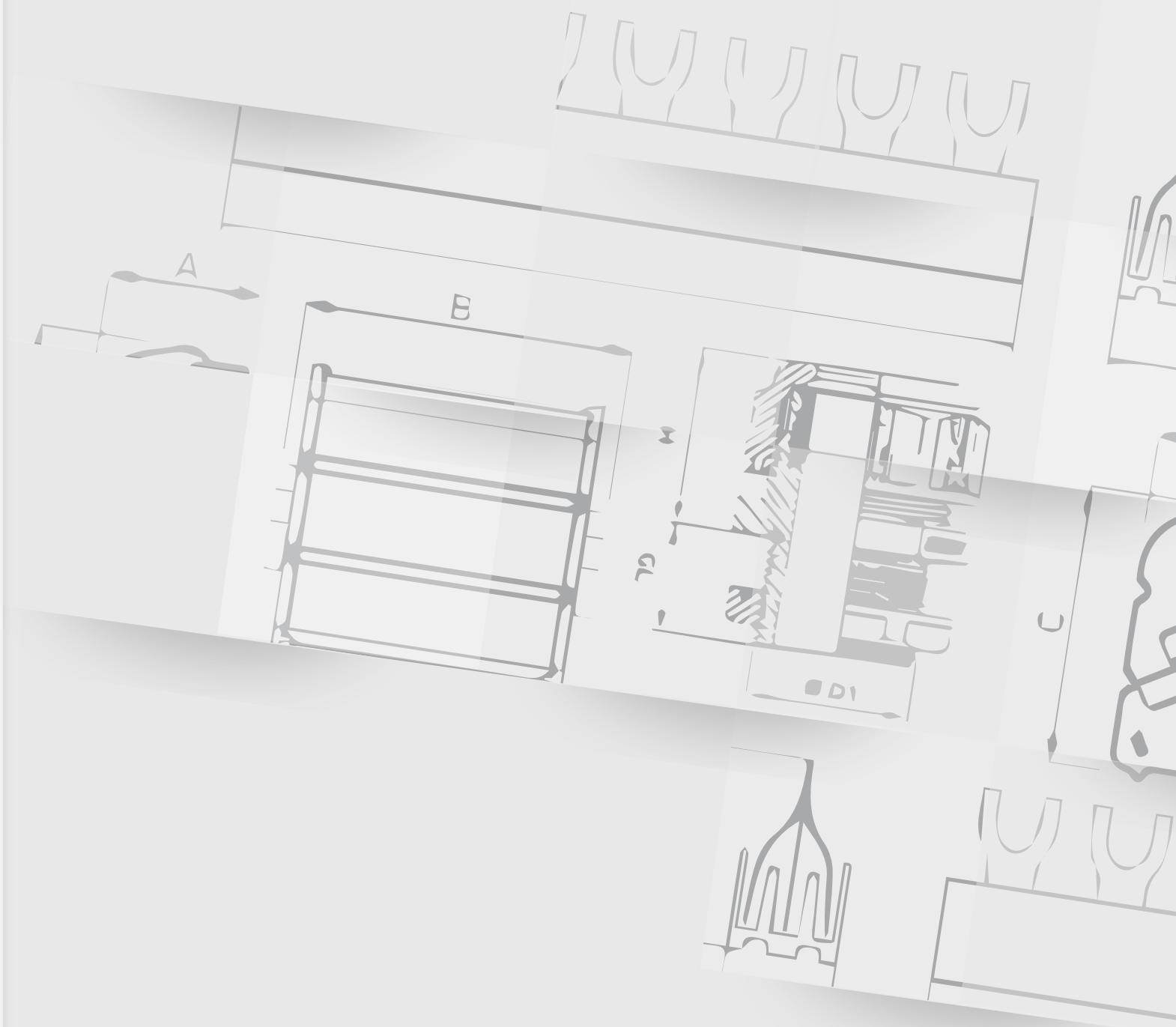


00219410/ 00219434



00219418/ 00219438

CODE	DÉSIGNATION	QT. EMB
00219410	BOUCHONS P/ BARRE DE PONTAGE À LANGUETTES 1P 16mm ²	10
00219418	BOUCHONS P/ BARRE DE PONTAGE À LANGUETTES 3P 16mm ²	10
00219434	BOUCHONS P/ BARRE DE PONTAGE À FOURCHE 1P 16mm ²	10
00219438	BOUCHONS P/ BARRE DE PONTAGE À FOURCHE 3P 10/16mm ²	10



SPÉCIFICATIONS TECHNIQUES

COFFRETS DISTRIBUTION QUI PERMETTENT DE VARIER LA DISTANCE ENTRE LES RAILS DIN

• DOCUMENTATION LÉGAL, RÉGLEMENTAIRE ET NORMATIF APPLICABLE

DIRECTIVE BASSE TENSION 2014/35/UE

EN 62208 – Enveloppes vides destinées aux ensembles d'appareillage à basse tension – Exigences générales (IEC 62208)

Caractéristiques Techniques

- Enveloppe normalisé Classe II d'Isolation pour installation d'appareillage électrique à basse tension, enveloppe en polystyrène, cadre et porte en aluminium laqué en blanc (RAL 9010).
- Prévus pour l'installation à l'intérieur des logements, dans des lieux de passage accessibles à des personnes non qualifiées et dans des murs non combustibles.
- Coffrets Distribution avec 80, 96, 100 et 120 modules.
- Avec des couvercles entretoises qui permettent de varier la distance entre les rails DIN (125mm; 167mm et 208mm).
- Disponibles pour l'application encastrée (ENC) et apparente (APP).

		In	Un	Ui	GWT	IP	IK				
EN (IEC) 62208		250A	~400V	500V	650°C	54	09	200kg /m³	Máx 40°C Min -5°C	Máx 50% - 40°C	Máx 55°C Min -25°C

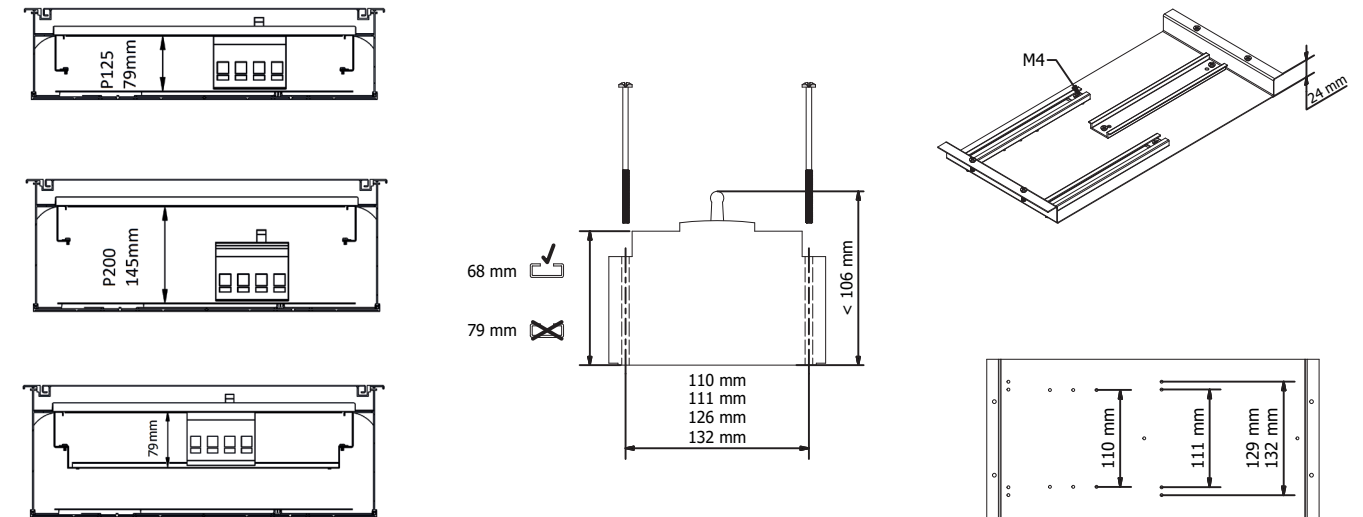
COD. P125	+42430	+42450	+42460	+42470	+42530	+42550	+42560	+42570
Rangées x Mod	4x20	4x24	5x20	5x24	4x20	4x24	5x20	5x24
P_{de} (W) - 30K	71	81	79	89	82	95	92	116
N	2x10F+2x23F	3x10F+2x23F	3x10F+2x23F	3x10F+3x23F	2x10F+2x23F	3x10F+2x23F	3x10F+2x23F	3x10F+2x23F
PE	3x23F	1x10F+3x23F	1x10F+3x23F	1x10F+4x23F	3x23F	1x10F+3x23F	1x10F+3x23F	1x10F+4x23F

COD. P200	+42432	+42452	+42462	+42472	+42532	+42552	+42562	+42572
Rangées x Mod	4x20	4x24	5x20	5x24	4x20	4x24	5x20	5x24
P_{de} (W) - 30K	79	88	88	107	104	128	128	114
N	2x10F+2x23F	3x10F+2x23F	3x10F+2x23F	3x10F+3x23F	2x10F+2x23F	3x10F+2x23F	3x10F+2x23F	3x10F+2x23F
PE	3x23F	1x10F+3x23F	1x10F+3x23F	1x10F+4x23F	3x23F	1x10F+3x23F	1x10F+3x23F	1x10F+4x23F

- Plaque de montage métallique pour fixer des équipements, accessoires et pour faciliter l'organisation des câbles.
- Disponibles dans les profondeurs 125mm et 200mm.
- Système de châssis amovible avec rails DIN pour installation directe de l'appareillage.
- Permet l'incorporation de différentes marques d'appareillage électrique.
- Possède des couvercles individuels par rangée.
- Borniers de terre et neutre isolés fournis avec l'enveloppe et fixés dans un support sur la partie supérieure et inférieure, pour faciliter l'accessibilité.
- Étiquettes d'identification fournies avec le produit.
- Le KIT de Renforcement de la Résistance Mécanique (RRM) est composé par un enveloppe intérieur en matière plastique, un renforcement externe, cadre et porte en aluminium, assurant la classe II d'isolation et augment la résistance mécanique.
- La gamme **SafetymaxPro** permet la jumelage entre coffrets à travers des boulons de jumelage, résultant dans une variété de solutions pour diverses applications.

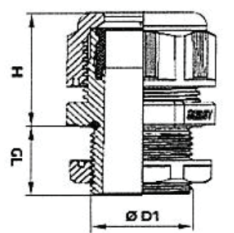
SPÉCIFICATIONS TECHNIQUES

DIMENSIONNEMENT AVEC PLAQUE DE MONTAGE ET SUPPORT P/ COFFRET MOULÉ



PRESSE-ÉTOUPES

CODE	COULEUR	FILET ØD1	>Ø< (mm)	H (mm)	GL (mm)	IP	Ø (mm)
00223216	GRIS	M16x1,5	4-8	22	15	IP68	19
00223220	GRIS	M20x1,5	6-12	27	15	IP68	22
00223225	GRIS	M25x1,5	13-18	31	15	IP68	33
00223232	GRIS	M32x1,5	18-25	39	15	IP68	42
00223240	GRIS	M40x1,5	22-32	48	18	IP68	53
00223250	GRIS	M50x1,5	32-38	49	18	IP68	60
00223263	GRIS	M63x1,5	37-44	49	18	IP68	65/68



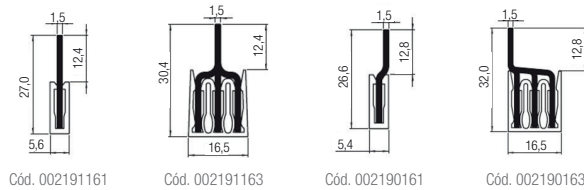
CARACTÉRISTIQUES

- Matière-première** PA6.6 Nylon (Polyamide 6.6) UL94-VD Gris
Excellente résistance à l'usure, auto-lubrification, résistance mécanique élevée
- Membrane d'étanchéité** NBR - Bague d'étanchéité en caoutchouc avec une excellente résistance aux fluides à base de pétrole. Le joint NBR ne doit pas être utilisé dans des endroits avec un risque de température supérieure à 80 ° C et n'est pas résistant aux solvants
EPDM (caoutchouc éthylène-propylène-diène) - Exceptionnelle résistance à la chaleur, à l'ozone et aux conditions climatiques.
- Température de fonctionnement** -40°C à 100°C statique, avec chauffage instantané jusqu'à 120°C
-20°C à 80°C en mouvement, avec chauffage instantané jusqu'à 100°C

SPÉCIFICATIONS TECHNIQUES

PEIGNE D'ALIMENTATION

CODE	DÉSIGNATION	In (A)	LONGUEUR (mm)	MOD.
002191161	BARRE DE PONTAGE À FOURCHE 1P 16mm ²	80	968	54
002191163	BARRE DE PONTAGE À FOURCHE 3P 16mm ²		965	
002190161	BARRE DE PONTAGE À FOURCHE 1P 16mm ²	100	1000	54
002190163	BARRE DE PONTAGE À FOURCHE 3P 16mm ²		1000	



CARACTÉRISTIQUES	
MATIÈRE-PREMIÈRE	Profil d'isolation en PVC; Conducteurs en cuivre CuM1E
TEMPÉRATURE DE FONCTIONNEMENT	Fonctionnement stable entre -20° jusqu'à +60°
TENSION ASSIGNÉE DE TENUE AUX CHOCS	U _{imp} 2,5kV
NORME APPLICABLE	IEC 60947-7-1

RÉPARTITEURS MODULAIRES

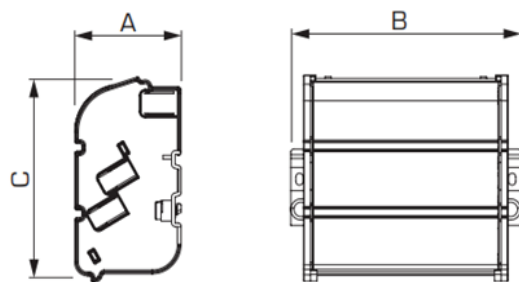
CODE	DÉSIGNATION	Un (V)	In (A)	I _{pk} (kA)	U _{imp} (kV)	I _{cc} (kA)	N° Pôles	Cap. Connexion	Dimensions (mm)		
									A	B	C
002180632	RÉPARTITEUR MODULAIRE 63A 2P	750	63	20	8	10	2	6 x Ø5,3 2 x Ø6	45	68	47
002180634	RÉPARTITEUR MODULAIRE 63A 4P	750	63	20	8	10	4	6 x Ø5,3 2 x Ø6	45	72	98
002181252	RÉPARTITEUR MODULAIRE 125A 2P	750	125	22	8	11	2	6 x Ø6; 2 x Ø7; 2 x Ø8; 1 x Ø9	45	105	47
002181254	RÉPARTITEUR MODULAIRE 125A 4P	750	125	22	8	11	4	6 x Ø6; 2 x Ø7; 2 x Ø8; 1 x Ø9	45	109	98
002181604	RÉPARTITEUR MODULAIRE 160A 4P	750	160	24	8	12	4	8 x Ø7; 2 x Ø8; 2 x Ø9; 1 x Ø12	70	186	136

Répartiteurs bipolaires et tétrapolaires de 63A, 125A et 160A, qui permettent la connexion par un des côtés.

Il dispose d'un accessoire de fixation avec couvercle isolant pour la rail DIN; barres conductrices avec trous décentrés pour faciliter les connexions; vis en acier zingué pour tête mixte.

Les répartiteurs modulaires de 63A et 125A ont des accessoires de fixation en platine.

Les répartiteurs modulaires de 160A ont des griffes 1/4 de tour pour la fixation sur rail DIN.



CARACTÉRISTIQUES	
TEMPÉRATURE D'UTILISATION	-5°C À 85°C
RÉSISTANCE À LA CHALEUR	130°C
BARRES CONDUCTRICES	LAITON
VIS	ACIER ZINGUÉ
SUPPORT ISOLANT	POLYCARBONATE ET POLYAMIDE
AUTO-EXTINGUIBLE	850°C
NORMES APPLICABLES	EN 60998-1; EN 60998-2-1
DIRECTIVA ROHS2	2011/65/EU RoHS2

Connectez-vous à la Qualité



 **Quitérios®**

SIÈGE
Rua da Fábrica, 33 · Portomar
3070-356 Mira · Portugal
tel. (+351) 231 480 480
fax (+351) 231 480 489

quiterios@quiterios.pt
www.quiterios.com

ADRESSE POSTAL
Apt. 4 · EC Mira
3071-909 Mira
Portugal

