



mondego[®]
IP65



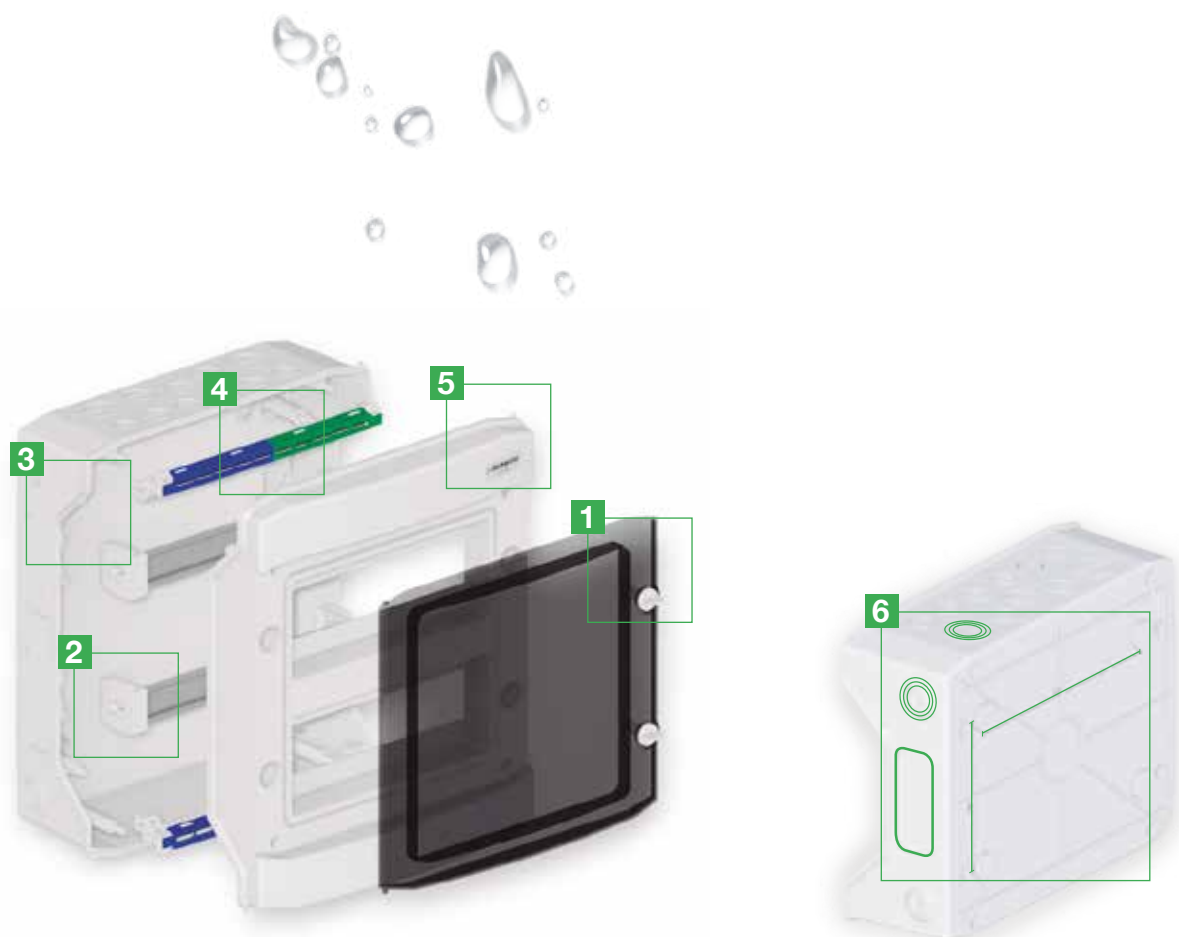
RoHS REACH HALOGENFREE



05 COFFRETS IP65

06 ACCESSOIRES

07 SPÉCIFICATIONS TECHNIQUES



- ✓ La gamme **Mondego**[®] se présente comme une gamme de **coffrets de distribution étanches, Classe II d'Isolation et IP65** idéaux pour les applications dans des environnements plus sévères - avec une capacité de **4, 6, 8, 12, 18, 24, 36 et 48 modules**.
- ✓ Fabriqués en **ASA**, assurent une haute **résistance aux UV**.



Voir la vidéo

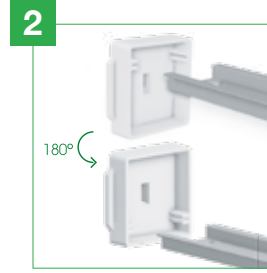




1 Porte avec ouverture à droit ou a gauche

Changement rapide de position de la porte - ouverture à 180° à droit ou à gauche (sauf les codes +60104, +60106 et +60108).

Poignée rotatif en plastique. Permet le remplacement par une serrure métallique avec clé (code +61310).



2 Rail DIN réglable

Rail DIN réglable en profondeur (sauf les codes +60104, +60106 et +60108).



3 Accessibilité

Latérales découpées pour un accès et maniement plus facile.



4 Borniers isolés

Borniers de terre et neutre isolés, fabriqués en ABS + Polycarbonate + Fibre de Verre.



5 Sécurité

Coffret scellable.



6 Facilité d'installation

Pré-déchirures avec identification métrique sur les latérales et les dessous pour la passage des cables.

Identification des distances entre trous, à l'arrière, pour fixation du coffret au mur.



Kit d'installation

Obturbateurs pour modules vides; Couvercle de protection des vis de fixation (Classe II); Kit de fixation du coffret (vis et douille de vis); Étiquettes d'identification des circuits; Instructions générales.



- ✓ 4, 6, 8, 12, 18, 24, 36 et 48 modules
- ✓ Classe II d'Isolation
- ✓ Application apparente (APP)
- ✓ Porte en polycarbonate transparente
- ✓ RAL 7035
- ✓ IP65 et IK08



CODE	DÉSIGNATION	DIMENSION L x H x P
+60104	COFFRET (1x4) 4mod IP65 APP	127x200x120
+60106	COFFRET (1x6) 6mod IP65 APP	165x200x120
+60108	COFFRET (1x8) 8mod IP65 APP	200x200x120
+60112	COFFRET (1x12) 12mod IP65 APP	318x258x144
+60118	COFFRET (1x18) 18mod IP65 APP	428x258x144
+60212	COFFRET (2x12) 24mod IP65 APP	318x383x144
+60312	COFFRET (3x12) 36mod IP65 APP	318x535x144
+60412	COFFRET (4x12) 48mod IP65 APP	318x664x144

+60104

Interprétation du Code

+60 - Code principal de la série Mondego®

1 - Nombre des rangées (rails)

04 - Nombre de modules par rangée



PASSE-CÂBLES CONIQUES

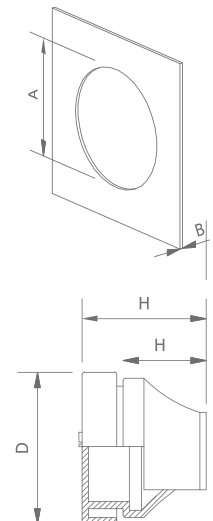


PASSE-CÂBLES PLANS

- ✓ IP67
- ✓ Indiqués pour applications apparentes
- ✓ Fonctionnent comme un couvercle obturateur, avant l'installation des câbles
- ✓ Supportent vibrations
- ✓ Installation rapide et facile
- ✓ Application sans outils
- ✓ Sans halogène

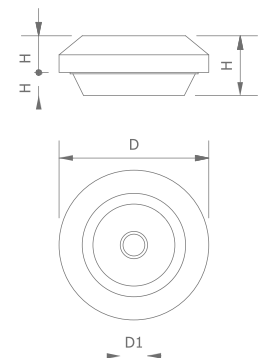
PASSE-CÂBLES CONIQUES

CODE	DÉSIGNATION	A (mm)	B (mm)	D (mm)	H (mm)	H1 (mm)	CÂBLE ø (mm)	QTÉ. EMB
+61116	PASSE-CÂBLE CONIQUE M16	16,5	1 - 4	21	17,7	11	5 - 9	5
+61120	PASSE-CÂBLE CONIQUE M20	20,5	1 - 4	25,5	20	13,4	8 - 13	5
+61125	PASSE-CÂBLE CONIQUE M25	25,5	1 - 4	30,5	21,3	15,3	11 - 17	5
+61132	PASSE-CÂBLE CONIQUE M32	32,5	1 - 4	38,5	24,6	18,6	15 - 20	2
+61140	PASSE-CÂBLE CONIQUE M40	40,5	1 - 4	48,5	29,5	21,7	19 - 28	2
+61150	PASSE-CÂBLE CONIQUE M50	50,5	1 - 4	60,5	34,8	25	27 - 35	2



PASSE-CÂBLES PLANS

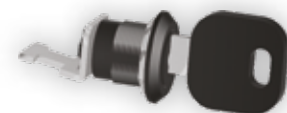
CODE	DÉSIGNATION	A (mm)	B (mm)	D* (mm)	D1 (mm)	H (mm)	H1 (mm)	H2* (mm)	CÂBLE ø (mm)	QTÉ. EMB
+61216	PASSE-CÂBLE PLAN M16	16,5	0,5 - 3	23,5	4	11	6,75	1 - 4	5 - 10	5
+61220	PASSE-CÂBLE PLAN M20	20,5	0,5 - 3	27,5	5	11	6,75	1 - 4	6 - 13	5
+61225	PASSE-CÂBLE PLAN M25	25,5	0,5 - 3,5	32,5	7	11	6,75	1 - 4	8 - 17	5
+61232	PASSE-CÂBLE PLAN M32	32,5	0,5 - 4,5	39,5	11	11	6,75	1 - 4	12 - 24	2

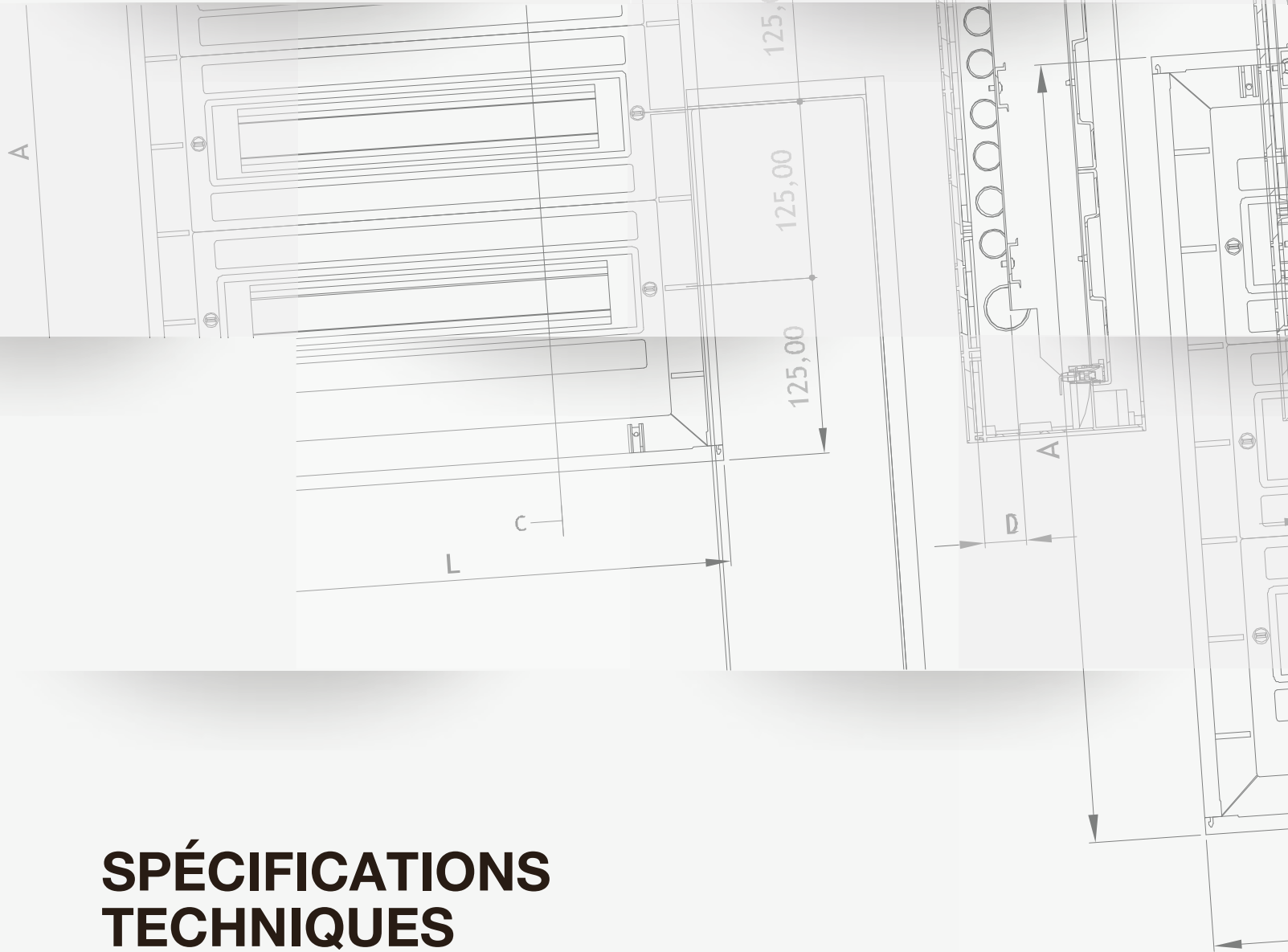


* Variable en fonction de l'épaisseur du matériel à installer.

SERRURE

CODE	DÉSIGNATION
+61310	SERRURE A/ CLÉ MONDEGO





SPÉCIFICATIONS TECHNIQUES

COFFRETS IP65

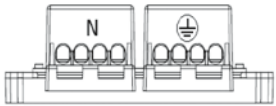
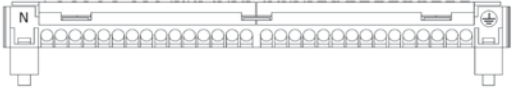
Dispositions Normatives

DIRECTIVE BASSE TENSION 2014/35/UE

EN 60670-24 - Boîtes et enveloppes pour appareillage électrique pour installations électriques fixes pour usages domestiques et analogues - Partie 24: Exigences particulières pour enveloppes pour appareillages de protection et autres appareillages électriques ayant une puissance dissipée

Caractéristiques Techniques

- Enveloppe Classe II d'Isolation pour installation d'appareillage électrique à basse tension.
- Coffrets en ASA (Acrylonitrile Acrylique Styène), matière première hautement résistant aux rayons UV (RAL 7035).
- Coffrets de distribution pour application apparente, avec porte en polycarbonate transparent et serrure en plastique à poignée rotatif.
- Dans les espaces recevant du public, lieux de passage accessibles aux personnes non qualifiées et les murs non combustibles doivent être appliqués avec la serrure (code +61310).
- Coffrets préparées avec système de scellage.
- Borniers isolés (neutre et terre) en ABS + polycarbonate + fibre de verre.
- Possibilité de fixer les borniers dans le sommet inférieur et supérieur du coffret.
- Prédécoupes avec identification métrique sur les latérales et sommets pour la passage des câbles.
- Identification des distances métriques entre les trous, à l'arrière, pour la fixation du coffret au mur.
- Dans les codes +60104, +60106 et +60108, (4, 6 et 8 modules) la porte a une ouverture à 90° dans la verticale et un système de fixation, pour une accessibilité et manie-ment facile d'équipements.
- Dans les codes +60112, +60118, +60212, +60312 et +60412 (12, 18, 24, 36 et 48 modules) la porte est réversible et permet une ouverture horizontal à 180°.
- Dans les codes +60112, +60118, +60212, +60312 et +60412 (12, 18, 24, 36 et 48 modules) le rail DIN est réglable en profondeur, permettant l'installation d'équipements avec différentes dimensions.

CODE	+60104	+60106	+60108	+60112	+60118	+60212	+60312	+60412
Dim (mm) LxHxP	127x200x120	165x200x120	200x200x120	318x258x144	428x258x144	318x383x144	318x535x144	318x664x144
N° de Modules	4	6	8	12	18	24	36	48
P_{de} (W)	10	11	13	16	20	24	26	35
Borniers H07V-R - 16mm ² H07V-K - 10mm ²								
	N: 4x16 mm ² PE: 4x16 mm ²	1xN: 6x16 mm ² 1xPE: 6x16 mm ²	N: 8x16 mm ² PE: 8x16 mm ²	N: 10x16 mm ² PE: 10x16 mm ²	N: 15x16 mm ² PE: 15x16 mm ²	2x N: 10x16 mm ² 2x PE: 10x16 mm ²	2x N: 15x16 mm ² 2x PE: 15x16 mm ²	2x N: 20x16 mm ² 2x PE: 20x16 mm ²
Essai de Fil Incandescent	960°C							
In	≤ 63A							
Un	AC 400V/ DC 1000V							

 **Quitérios®**

safetymax®  **vd_i_rack®**

SOLUTIONS POUR DISTRIBUTION ÉLECTRIQUE ET DES TÉLÉCOMMUNICATIONS



Rua da Fábrica, 33 . Portomar
3070-356 Mira . Portugal
tel. (+351) 231 480 480
quiterios@quiterios.pt
www.quiterios.com

Connectez-vous à la Qualité

